

## 目录

1 概述 .....	2
1.1 BlockUI 介绍.....	2
1.2 BlockUI 应用.....	2
2 BlockUI 软件功能介绍.....	2
2.1 资源管理器.....	2
2.1.1 画面编辑.....	2
2.1.2 项目配置.....	2
2.1.3 属性设置.....	2
2.1.4 调试控制.....	3
2.2 工具菜单栏.....	3
2.2.1 工具栏.....	3
2.2.2 菜单栏.....	3
2.3 更新升级.....	3
2.3.1 BlockUI 软件升级.....	3
2.3.2 烧录器固件升级.....	3
2.3.3 彩屏模块固件升级.....	3
3 项目创建与调试.....	4
3.1 创建 BlockUI 项目 .....	4
3.1.1 新建项目.....	4
3.1.2 项目配置参数.....	5
3.1.3 项目添加画面.....	5
3.1.4 画面添加控件.....	6
3.1.5 编译下载.....	6
3.1.6 调试验证.....	6
4 软件运行与安装.....	7
5 使用声明.....	7

# 1 概述

## 1.1 BlockUI 介绍

BlockUI 是一款彩屏界面快速开发软件。本软件通过 Block 图文框控件实现界面设计，一个控件就能满足常用界面的设计，不用 PS 图片也能做出精美界面，极大地降低了用户上手与项目开发的时间。同时该软件提供给用户撤销、恢复、复制、剪切、粘贴、删除、选择、跨画面编辑和批量编辑功能，设计效率非常高。字库创建也无需用户干预，采用自动生成设计，而且支持系统所有字体混用，中文采用精简字库设计减小了硬件内存的占用，极大的降低了硬件成本，从而实现了超高性价比的硬件解决方案。

## 1.2 BlockUI 应用

BlockUI 设计软件与硬件模块配合使用，可用于各种电器、仪表、工控等电子产品的显示方案中，让彩屏显示开发变的非常容易，第一次使用也能很快完成界面开发。

# 2 BlockUI 软件功能介绍

BlockUI 软件的设计风格采用简约设计。可轻松编辑和操作完成产品界面的开发设计。按照软件界面区域分为如下功能，请对照软件界面了解。

## 2.1 资源管理器

资源管理器是 BlockUI 设计项目的数据和配置，软件的数据和配置都是通过该资源管理器来管理。

### 2.1.1 画面编辑

画面编辑是用户建立画面的基本操作，所有的图形都是基于画面里的页面进行绘制。

### 2.1.2 项目配置

项目配置是根据用户选择的硬件模块参数选择相应的参数和设置

### 2.1.3 属性设置

属性设置是通过用户设置的值或内容，对画面中的 Block 图文块参数进行编辑修改。

#### 2.1.4 调试控制

调试控制可以实现与彩屏模块连接进行通讯控制

### 2.2 菜单栏与工具栏

#### 2.2.1 工具栏

工具栏是鼠标快捷的操作栏，有项目新建打开保存、编译与烧录、操作重复与撤销、控件复制粘贴与删除、Block 图文块放置

#### 2.2.2 菜单栏

菜单栏与工具栏基本对应，菜单帮助栏有软件更新与调试器固件更新操作。

### 2.3 更新升级

#### 2.3.1 BlockUI 软件升级

软件更新在菜单帮助栏中，点击软件更新会自动下载最新版本替换现有版本，下载完成以后会覆盖旧版本并自动重启新版本软件

#### 2.3.2 烧录调试器固件升级

烧录器固件更新在菜单帮助栏中，点击烧录器固件更新会弹出烧录器升级界面窗口，点击固件更新会显示更新进度条，等待更新完成后关闭升级界面窗口即可

#### 2.3.3 彩屏模块固件升级

彩屏模块出厂时会烧录默认通用程序固件，如果有特殊定制固件需要重新烧录或固件有优化需要更新时，可以在左边资源管理器项目配置页面将合并固件下载设置为 YES，重新编译项目时就会将新的固件并入到生成的.bip 烧录文件中，然后重新下载数据到彩屏模块中，下载完成后彩屏模块会自动复位重启，并将新的固件加载到彩屏模块的主控芯片中

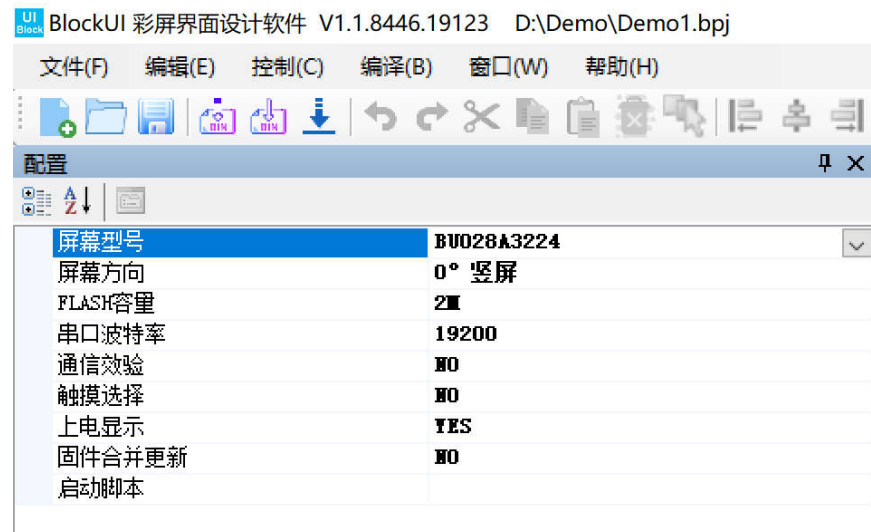
## 3 项目创建与调试

### 3.1 创建 BlockUI 项目

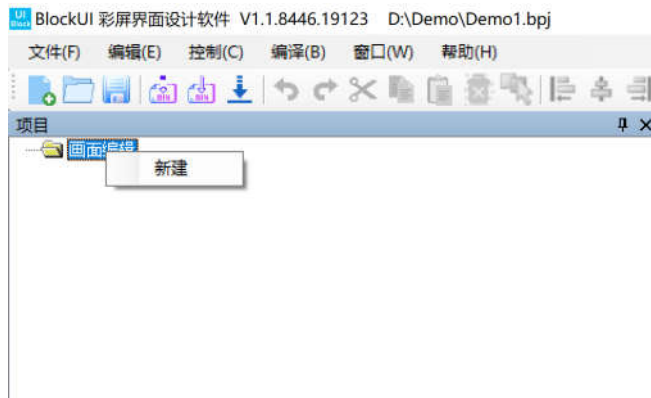
1、点击工具栏新建按钮或菜单栏文件→新建，在弹出的新建工程对话框中输入工程名称，保存确定即可。



2、配置项目参数，左边资源管理器切换到配置页面置彩屏模块对应的型号与参数



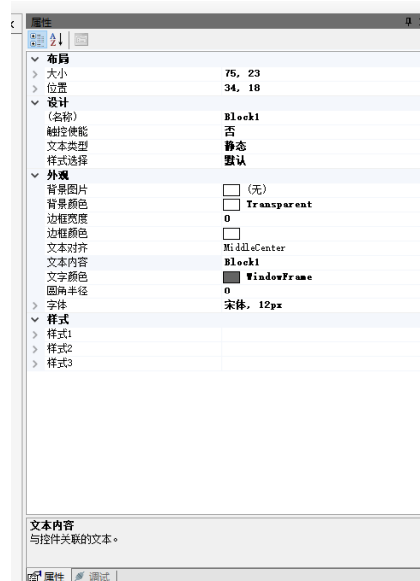
3、新建一个画面，在资源管理器中，鼠标右键点击画面编辑-→弹出新建-→新建一个画面。



4、向画面添加 Block 控件，鼠标点击工具栏的 Block 控件就会自动给当前页面中添加一个图文块。



5、设置画面背景属性和控件参数属性，鼠标点击画面背景空白区域或者任意一个 Block 控件，在右边资源管理器属性页面中可修改相关属性。



5、编译下载，设计完成需要的画面与控件，需要对项目进行保存操作，不操作保存将会丢失本次设计的内容与数据，编译操作会自动进行保存，编译完成会生成烧录用的数据文件，直接点击工具栏中的下载按钮可直接电脑联机下载，如果批量生产时需要不连接电脑下载，可将编译生成的.bip 后缀的烧录文件复制拷贝到烧录器中进行离线烧录。



6、调试验证



## 4 软件运行与安装

Win7 支持(部分电脑需要下载安装.Net Framework4.0 运行库)

Win10 支持

Win11 支持

### **USB 驱动程序**

Win7 需要安装 USB 驱动(只计界面可以不用安装)

Win10 免驱

Win11 免驱

## 5 使用声明

### 1、BlockUI 使用限制

永久免费提供给我们合作的客户使用

### 2、BlockUI 烧录调试器

烧录调试器需要收费购买

感谢您使用 BlockUI 软件，如有更好建议或意见可以联系我们